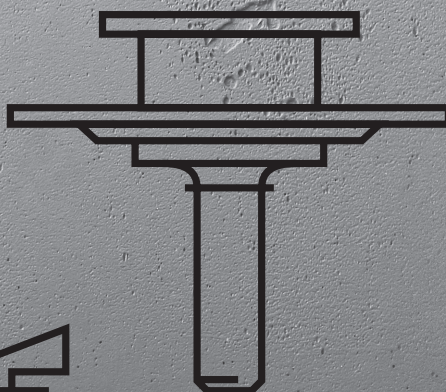
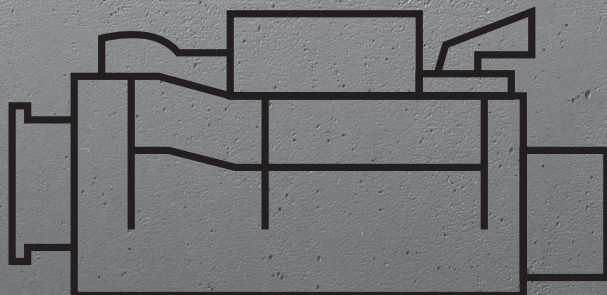
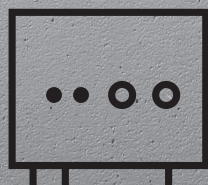


**Supape antirefulare, scurgeri pentru
terase și balcoane, soluții speciale**

Tehnica de scurgere



viega

Supape antirefulare, sifoane inserate, scurgeri pentru ape pluviale, racorduri WC și accesorii pentru ape uzate care conțin sau nu fecale. Diverse variante de echipare mecanică și electronică. Scurgeri pentru balcon/terasă cu dimensiunea sistemului 100 (înălțător cu Ø 100 mm) și accesorii pentru drenarea cantităților mici până la mari de apă (max. 4,5 l/s). Diverse variante de racorduri, material și proiectare.

Info

Utilizarea produsului pentru alte domenii de utilizare și alți agenți decât cei descriși trebuie convenită cu Viega! Produsele din plastic din PP (polipropilenă) sunt ecologice și au cele mai bune proprietăți pentru apele uzate menajere. Scurgeți apă caldă numai pentru o perioadă scurtă de timp până la max. 95 °C peste capcanele de miros! Nu folosiți agenți de curățare chimici pentru îndepărtarea obturărilor țevilor! Folosiți numai substanțe de curățare delicate pentru suprafețe! Pentru informații detaliate despre aplicații, restricții și standarde și ghiduri naționale, consultați informațiile despre produs, fie tipărite, fie pe site-ul web Viega.

Subiect de schimbări și erori

Cele mai recente valori Z și dimensiuni de instalare, precum și informații tehnice suplimentare pot fi găsite pe site-ul web Viega și trebuie verificate înainte de cumpărare, planificare, lucrări de construcție și utilizare. Produsele noastre sunt optimizate continuu

Această descriere a produsului conține informații importante despre alegerea produsului și a sistemului, montarea, punerea în funcțiune, precum și utilizarea prevăzută și, dacă este necesar, măsurile de întreținere. Informații despre produse, caracteristici și tehnici de aplicare se bazează pe standardele valabile în prezent în Europa (de ex. EN) și / sau în Germania (de exemplu, DIN / DVGW). Anumite pasaje de text fac referire la reguli tehnice în Europa/Germania Acestea ar trebui considerate drept recomandări pentru țările în care nu există cerințe naționale corespunzătoare. Legile, standardele, reglementările, directivele și alte prevederi tehnice naționale relevante au prioritate față de directivele germane / europene specificate în descrierea produsului: Informațiile de aici nu sunt obligatorii pentru alte țări și regiuni și ar trebui înțelese ca recomandări.

CUPRINS

Supape antirefulare

Grundfix Plus	4
Grundfix	4
Teavă de curățare, supape antirefulare	4
Optifix 3	5
Sperrfix	5
Accesorii	6

Scurgeri pentru terase și balcoane Advantix

Scurgeri complete	9
Corp de bază, scurgere orizontală	11

Echipamente

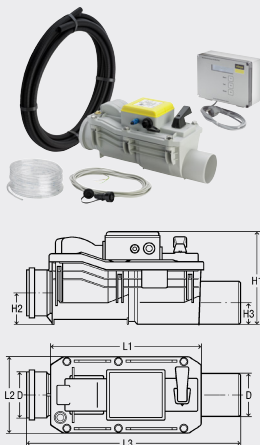
Înălțător	12
Hidroizolare	13
Accesorii	14

Soluții speciale	16
------------------	----


cod GTIN (Global Trade Item Number, precedentul EAN)

Numărul GTIN este format din numărul constant al producătorului 4015211 și numărul respectiv al articolului din șase cifre, în acest exemplu 305 611. Înlocuirea ultimelor șase cifre cu numărul articolului rezultă în codul GTIN.

SUPAPE ANTIREFULARE GRUNDFIX PLUS



Grundfix Plus Control-Supapă antirefulare tip 3

- pentru conducte de canalizare pentru ape cu conținut de materii fecaloide
- 2 protecții împotriva refulării (una automată acționată de un motor și una manuală pentru închidere de urgență), condiții de siguranță de la inundații

echipare

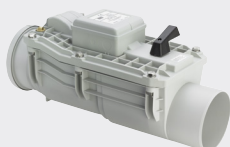
Dispozitiv de reglare și control pentru Grundfix Plus Control, 3 butoane de control cu afișaj text LCD, auto-test 24 H, alimentare electrică în caz de urgență prin gestionarea bateriei, atenționare optică/acustică, clapetă acționată cu motor, clapetă împotriva refulării, acționare manuală, furtun de presiune, cablu de conectare, tub de protecție cu lungimea de 8 m pentru cablu și furtunul de presiune, echipament de testare

controlat în privința calității conform normei DIN EN 13564

model 4987.41

DN	d	L1	L2	L3	H1	H2	H3	AS	articol
100	110	405	215	545	260	100	65	1	667 788
125	125	405	215	550	260	105	75	1	667 795
150	160	470	245	640	295	125	95	1	667 801

SUPAPE ANTIREFULARE GRUNDFIX



Grundfix-Supapă antirefulare tip 2

- pentru conducte de canalizare pentru ape fără conținut de materii fecaloide
- triplă protecție împotriva refulării (două automate și una manuală pentru blocare de siguranță)

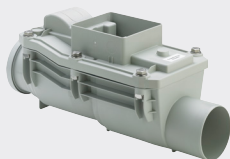
echipare

2 clapete oscilante, acționare manuală, echipament de testare controlat în privința calității conform normei DIN EN 13564

model 4987.3

DN	AS	articol
100	1	305 376
125	1	305 383
150	1	310 332

SUPAPE ANTIREFULARE ȚEAVĂ DE CURĂȚARE, SUPAPE ANTIREFULARE

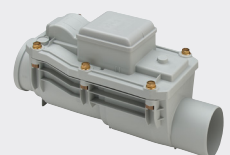


Grundfix-Supapă antirefulare corp de bază (țeavă de curățare)

- pentru țeavă de canalizare, actualizare la supapă antirefulare Grundfix model nr. 4987.38 sau Grundfix Plus Control cu kit-ul de conversie model nr. 4987.419

model 4987

DN	AS	articol
100	1	305 475
125	1	305 482
150	1	310 318



Grundfix-Supapă antirefulare tip 0

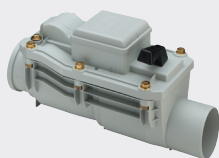
- pentru conductă apă pluvială
- o singură protecție împotriva refulării

echipare

Clapetă pendulantă controlat în privința calității conform normei DIN EN 13564

model 4987.1

DN	AS	articol
100	1	305 390


Grundfix-Supapă antirefulare tip 1

- pentru conductă apă pluvială
- 2 protecții împotriva refulării (una automată și una manuală pentru închidere de urgență)

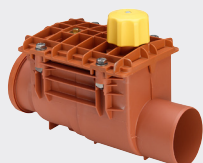
echipare

Clapetă pendulantă, acționare manuală

controlat în privința calității conform normei DIN EN 13564

model 4987.2

DN	AS	articol		
100	1	305 567		
125	1	305 574		
150	1	310 325		


Grundfix B-Siguranță împotriva refulării

- pentru conducte liniare
- plastic

echipare

Clapetă împotriva refulării, acționare manuală

model 4986.2

DN	AS	articol		
100	1	136 192		
150	1	150 792		

SUPAPE ANTIREFULARE OPTIFIX 3

Optifix 3-Sifon de pivniță
tip 5

- triplă protecție împotriva refulării (două automate și una manuală pentru blocare de siguranță)

echipare

2 clapete oscilante, acționare manuală, grătar din plastic gri, înălțător rotativ și ajustabil pe înălțime, sifon, folie de protecție, racordare laterală, dop pentru ventil pentru intrarea laterală, echipament de testare

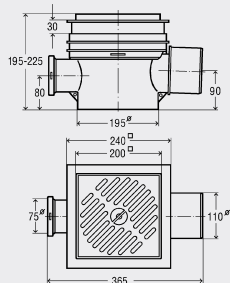
date tehnice

clasa de încărcare K=300 kg

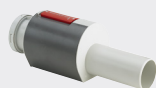
acumulare de 20 mm înălțime pentru atingerea capacității de scurgere 1,8 l/s

controlat în privința calității conform normei DIN EN 13564

model 4989



DN1	DN2	AS	articol		
70	100	1	462 963		

SUPAPE ANTIREFULARE SPERRFIX

Sperrfix-Supapă antirefulare
tip 2

- pentru conducte de canalizare pentru ape fără conținut de materii fecaloide, alimentare laterală
- triplă protecție împotriva refulării (două automate și una manuală pentru blocare de siguranță)

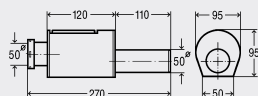
echipare

2 clapete oscilante, acționare manuală

controlat în privința calității conform normei DIN EN 13564

model 4995.3

DN	AS	articol		
50	1	607 166		





Sperrfix-Supapă antirefulare tip 5

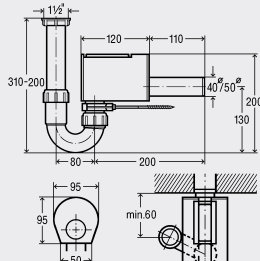
- pentru intrare prin partea de jos
- triplă protecție împotriva refulării (două automate și una manuală pentru blocare de siguranță)

echipare

Sifon din țevi, 2 clapete oscilante, acționare manuală, suport de perete controlat în privința calității conform

normei DIN EN 13564

model 4995.1



G	DN	AS	articol		
1½	40	1	607 128		
1½	50	1	607 135		

SUPAPE ANTIREFULARE ACCESORII



Grundfix-Kit de conversie

- pentru upgradarea modelelor la supapele antirefulare Grundfix Plus Control
- potrivit pentru Grundfix-supapă antirefulare corp de bază (țeavă de curățare) model 4987, Grundfix-supapă antirefulare tip 0 model 4987.1, Grundfix-supapă antirefulare tip 1 model 4987.2, Grundfix-supapă antirefulare tip 2 model 4987.3

echipare

Dispozitiv de reglare și control pentru Grundfix Plus Control, 3 butoane de control cu afișaj text LCD, auto-test 24 H, alimentare electrică în caz de urgență prin gestionarea bateriei, atenționare optică/acustică, clapetă acționată cu motor, clapetă împotriva refulării, acționare manuală, furtun de presiune, cablu de conectare, tub de protecție cu lungimea de 8 m pentru cablu și furtunul de presiune, echipament de testare

model 4987.419

DN	AS	articol		
100/125	1	667 818		
150	1	667 825		



Grundfix Plus-Set piese de schimb

- potrivit pentru Grundfix Plus Control-supapă antirefulare tip 3 model 4987.41

model 4987.49

pt. DN	AS	articol		
100/125	1	321 932		
150	1	321 949		



Grundfix-Kit de conversie

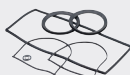
- pentru upgradabil la Grundfix
- potrivit pentru Grundfix-supapă antirefulare corp de bază (țeavă de curățare) model 4987, Grundfix-supapă antirefulare tip 0 model 4987.1, Grundfix-supapă antirefulare tip 1 model 4987.2

echipare

2 clapete oscilante, acționare manuală, echipament de testare

model 4987.38

DN	AS	articol		
100/125	1	305 550		



Grundfix Plus-Set piese de schimb

- potrivit pentru Grundfix-supapă antirefulare tip 2 model 4987.3

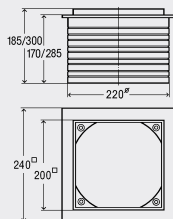
model 4987.39

pt. DN	AS	articol		
100/125	1	321 918		
150	1	321 925		


Optifix 3-Piesă de ajustare a înălțimii

- potrivit pentru Optifix 3-sifon de pivniță tip 5 model 4989
model 4992

H	AS	articol		
30-185	1	469 979		
30-300	1	489 083		


Optifix 3-Set piese de schimb

- potrivit pentru Optifix 3-sifon de pivniță tip 5 model 4989
model 4993.5

	AS	articol		
	1	469 986		


Echipament de testare

- piesă de schimb pentru Grundfix-supapă antirefulare tip 2 model 4987.3, Grundfix Plus Control-supapă antirefulare tip 3 model 4987.41, Optifix 3-sifon de pivniță tip 5 model 4989
 - filet G
model 4991

G	AS	articol		
½	1	154 868		


Sperrfix-Supapă antirefulare

- pentru intrare prin partea de jos
echipare

2 clapete oscilante, acționare manuală, suport de perete
model 4995.2

DN	AS	articol		
40	1	607 142		
50	1	607 159		


Țeavă prelungitoare

țeavă de scurgere

- plastic

echipare

Garnitură de etanșare

model 6892

G	DN	L	AS	articol		
1¼	34	200	1	121 631		
1¼	40	120	10	115 432		
1¼	40	200	10	125 400		
1½	40	120	10	107 840		
1½	40	200	10	106 591		
1½	40	500	5	136 888		
1½	50	120	10	108 731		
1½	50	250	10	118 686		
2	40	200	5	130 534		
2	50	500	5	154 424		


Țeavă prelungitoare

- plastic

echipare

Garnitură de etanșare, racord filetat pentru furtun 45°

model 7985.31-697

G	DN	L	AS	articol		
1½	40	200	10	117 153		



Țeavă prelungitoare

- plastic

echipare

Garnitură de etanșare, 2 racorduri de conectare la 45°

model 7985.50

G	DN	L	AS	articol		
1½	40	200	10	104 559		



Țeavă prelungitoare

- pentru apă reziduală

- plastic

echipare

Țeavă prelungitoare, suport de perete

model 7985.945-639

DN	L	AS	articol		
40	240	1	113 698		



Țeavă prelungitoare

- pentru furtun pentru racordarea la

canalizare a mașinii de spălat (rufe sau vase)

- plastic

echipare

Suport de perete, garnitură din cauciuc, niplu

model 4995.05-876

DN	L	AS	articol		
40	250	1	109 523		

**SCURGERI PENTRU TERASE ȘI BALCOANE ADVANTIX
SCURGERI COMPLETE**

Advantix-Scurgere pentru balcon/terasă

- dimensiuni sistem 100
- fără: sifon

echipare

Flanșă pentru hidroizolații, înălțător 100x100 mm rotativ și ajustabil pe înălțime, dop, ramă din plastic, grătar din inox 1.4301

date tehnice

clasa de încărcare K=300 kg

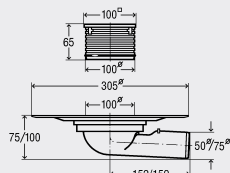
controlat în privința calității conform normei DIN EN 1253

model 4943.2

DN	CS 35 [l/s]	SO	AS	articol		
50	2,5	✓	1	557 072		
70	3	✓	1	557 089		

CS 35 = capacitate de scurgere 35 mm (conform normei EN 1253)

SO = scurgere orizontală


Advantix-Scurgere pentru balcon/terasă

- dimensiuni sistem 100
- fără: sifon

echipare

Flanșă pentru hidroizolații, înălțător 100x100 mm rotativ și ajustabil pe înălțime, dop, ramă din plastic, grătar din inox 1.4301

date tehnice

clasa de încărcare K=300 kg

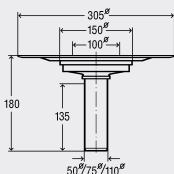
controlat în privința calității conform normei DIN EN 1253

model 4944.2

DN	CS 35 [l/s]	SV	AS	articol		
50	2,5	✓	1	557 096		
70	3	✓	1	557 102		
100	4,5	✓	1	626 983		

CS 35 = capacitate de scurgere 35 mm (conform normei EN 1253)

SV = scurgere verticală


Advantix-Scurgere pentru balcon/terasă

- dimensiuni sistem 100
- fără: sifon

echipare

Flanșă pentru hidroizolații, dop, sită pentru pietriș

date tehnice

clasa de încărcare H=150 kg

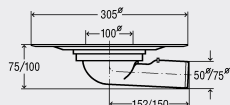
controlat în privința calității conform normei DIN EN 1253

model 4945.2

DN	CS 35 [l/s]	SO	AS	articol		
50	2,5	✓	1	289 379		
70	3	✓	1	289 386		

CS 35 = capacitate de scurgere 35 mm (conform normei EN 1253)

SO = scurgere orizontală





Advantix-Scurgere pentru balcon/terasă

- dimensiuni sistem 100
- fără: sifon

echipare

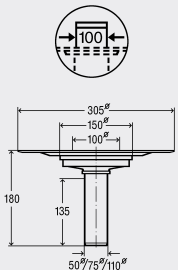
Flanșă pentru hidroizolații, dop, sită pentru pietriș

date tehnice

clasa de încărcare H=150 kg

controlat în privința calității conform normei DIN EN 1253

model 4946.2



DN	CS 35 [l/s]	SV	AS	articol		
50	2,5	✓	1	289 393		
70	3	✓	1	289 409		
100	4,5	✓	1	626 990		

CS 35 = capacitate de scurgere 35 mm (conform normei EN 1253)

SV = scurgere verticală



Advantix-Scurgere pentru balcon/terasă

- dimensiuni sistem 100, rezistent la UV
- fără: flanșă pentru hidroizolații, sifon

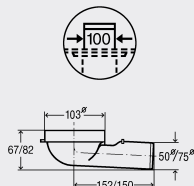
echipare

Grătar din plastic rotund Ø 100 mm, dop

date tehnice

clasa de încărcare K=300 kg

model 4941.5



DN	CS 35 [l/s]	SO	AS	articol		
50	2,5	✓	1	125 936		
70	3	✓	1	144 319		

CS 35 = capacitate de scurgere 35 mm (conform normei EN 1253)

SO = scurgere orizontală



Advantix-Scurgere pentru balcon/terasă

- dimensiuni sistem 100, rezistent la UV
- fără: flanșă pentru hidroizolații, sifon

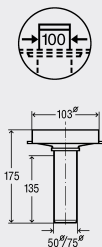
echipare

Grătar din plastic rotund Ø 100 mm, dop

date tehnice

clasa de încărcare K=300 kg

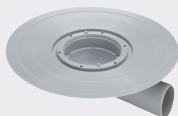
model 4942.5



DN	CS 35 [l/s]	SV	AS	articol		
50	2,5	✓	1	125 158		
70	3	✓	1	139 490		

CS 35 = capacitate de scurgere 35 mm (conform normei EN 1253)

SV = scurgere verticală

**SCURGERI PENTRU TERASE ȘI BALCOANE ADVANTIX
CORP DE BAZĂ, SCURGERE ORIZONTALĂ**

**Advantix-Scurgere pentru balcon/terasă
corp de bază**

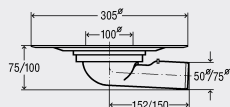
- dimensiuni sistem 100
- fără: sifon, înălțător

echipare

Flanșă pentru hidroizolații, dop

controlat în privința calității conform normei DIN EN 1253

model 4943.21



DN	CS 35 [l/s]	SO	AS	articol		
50	2,5	✓	1	295 929		
70	3	✓	1	557 263		

CS 35 = capacitate de scurgere 35 mm (conform normei EN 1253)

SO = scurgere orizontală


**Advantix-Scurgere pentru balcon/terasă
corp de bază**

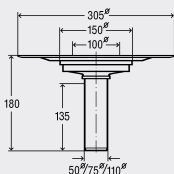
- dimensiuni sistem 100
- fără: sifon, înălțător

echipare

Flanșă pentru hidroizolații, dop

controlat în privința calității conform normei DIN EN 1253

model 4944.21



DN	CS 35 [l/s]	SV	AS	articol		
50	2,5	✓	1	295 936		
70	3	✓	1	557 270		
100	4,5	✓	1	626 976		

CS 35 = capacitate de scurgere 35 mm (conform normei EN 1253)

SV = scurgere verticală

ECHIPAMENTE ÎNĂLȚĂTOR



Advantix-Înălțător
- dimensiuni sistem 100
echipare

Ramă din plastic, grătar din inox
1.4301 desenat, garnitură de refulare

date tehnice
clasa de încărcare K=300 kg
model 4934.1

L	L	H	AS	articol		
100	100	5	1	555 177 ¹		
100	100	5	1	555 184 ²		

L = lățime
¹⁾ fără filet
²⁾ filetată



Advantix-Înălțător
- dimensiuni sistem 100
echipare

Ramă din inox 1.4404, grătar din
inox 1.4301 desenat, garnitură de
refulare

date tehnice
clasa de încărcare K=300 kg
model 4934.2

L	L	H	AS	articol		
100	100	5	1	555 191 ¹		
100	100	5	1	555 207 ²		

L = lățime
¹⁾ fără filet
²⁾ filetată



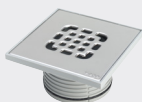
Advantix-Înălțător
- dimensiuni sistem 100, filetată
echipare

Ramă din inox 1.4404, grătar din
inox 1.4404 masiv, garnitură de
refulare

date tehnice
clasa de încărcare L=1500 kg
model 4934.3

L	L	H	AS	articol		
100	100	5	1	555 214		

L = lățime



Advantix-Înălțător
- dimensiuni sistem 100
echipare

Ramă din plastic, grătar din inox
1.4301 desenat, garnitură de refulare

date tehnice
clasa de încărcare K=300 kg
model 4934.4

L	L	H	AS	articol		
150	150	5	1	555 221 ¹		
150	150	5	1	555 238 ²		

L = lățime
¹⁾ fără filet
²⁾ filetată


Advantix-Înălțător

- dimensiuni sistem 100

echipare

Ramă din inox 1.4404, grătar din inox 1.4301 desenat, garnitură de refulare

date tehnice

clasa de încărcare K=300 kg

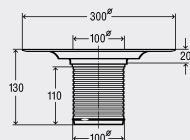
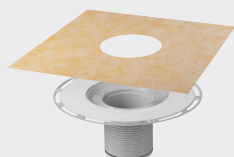
model 4934.5

L	L	H	AS	articol		
150	150	5	1	555 245 ¹		
150	150	5	1	555 450 ²		

L = lățime

¹) fără filet

²) filetată

**ECHIPAMENTE
HIDROIZOLARE**

Advantix-Element de compensare a înălțimii

- pentru garnitură compozită (duș cu gresie) cu strat de impermeabilizare

- nu se poate utiliza la Advantix Top-scurgeri de băi/pardoseală model 4914.20, Advantix Top-scurgeri pentru băi model 4914.20, Advantix-scurgeri pentru băi model 4936.4, 4938, 4939

- plastic

- dimensiuni sistem 100

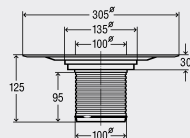
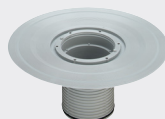
echipare

Flanșă pentru hidroizolații, dopuri de protecție, garnitură de hidroizolație Schlüter-KERDI

model 4925

SV	AS	articol		
✓	1	471 057		

SV = scurgere verticală


Advantix-Element de compensare a înălțimii

- dimensiuni sistem 100

echipare

Flanșă pentru hidroizolații, dop,

garnitură de refulare

model 4947.1

AS	articol		
1	284 817		


Advantix-Piesă de ajustare a înălțimii

- pentru piesă de ajustare a înălțimii între 40-95 mm

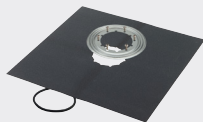
- dimensiuni sistem 100

echipare

Garnitură de refulare

model 4947

AS	articol		
1/6	111 496		



Advantix-Set izolație

- pentru îmbinare prin sudură cu aer cald sau sudură cu flacăără deschisă pentru racordare la, înălțător, scurgeri pentru băi, scurgere pentru balcon/terasă
- inox
- dimensiuni sistem 100, fără plastifiant

echipare

Garnitură de hidroizolare din EPDM 500x500 mm, inserții din fibră de sticlă, strat bituminos, inel de strângere

notă

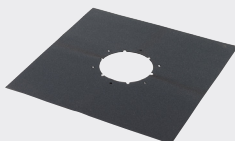
A se citi observațiile producătorului!

Produs de „Phoenix” (RESITRIX clasic 3,1 mm grosime).

testat conform normei DIN 7864 și a reglementărilor U.E.A.t.c.

model 4948.31

	AS	articol		
	1/6	287 924		



Advantix-Garnitură pentru hidroizolare

- pentru îmbinare prin sudură cu aer cald sau sudură cu flacăără deschisă pentru racordare la, înălțător, scurgeri pentru băi, scurgere pentru balcon/terasă
- EPDM
- dimensiuni sistem 100, dimensiuni sistem 145, fără plastifiant

echipare

Inserții din fibră de sticlă, strat bituminos polimerizat

notă

A se citi observațiile producătorului!

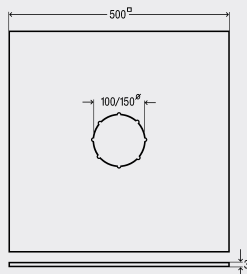
Produs de „Phoenix” (RESITRIX clasic 3,1 mm grosime).

testat conform normei DIN 7864 și a reglementărilor U.E.A.t.c.

model 4948.39

pt.Ø scurgere	L	L	AS	articol		
100	500	500	1	588 342		
145	500	500	1	588 656		

L = lățime



ECHIPAMENTE ACCESORII



Advantix-Inel de strângere

- inox
- dimensiuni sistem 100

echipare

O-ring, șuruburi de fixare

model 4948.21



	AS	articol		
	1/6	287 900		



Advantix-Filtru-sită interior

- pentru scurgeri pentru băi cu intrare Ø 100 mm
- dimensiuni sistem 100

model 4958



	AS	articol		
	1	613 464		


Advantix-Clapete împotriva mirosurilor

- dimensiuni sistem 100
- fără: protecție cu gardă hidraulică

echipare

- 2 clapete oscilante

model 4944.8


	AS	articol		
	1	583 262		


Advantix-Grătar

- pentru înălțător, piesă de ajustare a înălțimii, scurgere pentru balcon/terasă

- plastic
- dimensiuni sistem 100

model 4941.5-551


Ø	H	AS	articol		
100	5	1	142 223		


Advantix-Sită pentru pietriș

- pentru scurgere pentru balcon/terasă, piesă de ajustare a înălțimii, înălțător

- plastic
- dimensiuni sistem 100

model 4945.1-356


Ø	AS	articol		
100	1	144 012		


Advantix-Piesă de intrare cu sită pentru pietriș

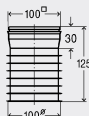
- pentru scurgere pentru balcon/terasă, înălțător

- plastic
- dimensiuni sistem 100

model 4946.3


Ø	AS	articol		
100	1	633 868		

SOLUȚII SPECIALE



Advantix-Sifon de inserat

- pentru pardoseli ne-izolate
- dimensiuni sistem 100
- fără: flanșă pentru hidroizolații

echipare

Sifon detașabil, ramă din inox 1.4404, grătar din inox 1.4301, garnitură de etanșare cu utilizare multiplă DN100 pentru țevi și mufe din PVC, HT și fontă

date tehnice

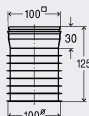
înălțime gardă hidrolică 50 mm
 clasa de încărcare K=300 kg
 acumulare de 10 mm înălțime pentru atingerea capacității de scurgere 0,6 l/s
 acumulare de 20 mm înălțime pentru atingerea capacității de scurgere 0,75 l/s

controlate calitativ

capacitate de evacuare conform DIN EN1253

model 4937

DN	AS	articol		
100	1	663 780		



Advantix-Sifon de inserat

- pentru pardoseli ne-izolate
- dimensiuni sistem 100, împotriva mirosurilor
- fără: flanșă pentru hidroizolații

echipare

Sifon detașabil, ramă din inox 1.4404, grătar din inox 1.4301, garnitură de etanșare cu utilizare multiplă DN100 pentru țevi și mufe din PVC, HT și fontă

date tehnice

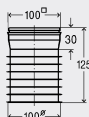
înălțime gardă hidrolică 30 mm
 clasa de încărcare K=300 kg
 acumulare de 10 mm înălțime pentru atingerea capacității de scurgere 0,4 l/s
 acumulare de 20 mm înălțime pentru atingerea capacității de scurgere 0,45 l/s

controlate calitativ

capacitate de evacuare conform DIN EN1253

model 4937.1

DN	AS	articol		
100	1	660 345		



Advantix-Sifon de inserat

- pentru pardoseli ne-izolate
- dimensiuni sistem 100
- fără: flanșă pentru hidroizolații

echipare

2 clapete batante amovibile, rezistente la îngheț cu rol de barieră de mirosuri, ramă din inox 1.4404, grătar din inox 1.4301, garnitură de etanșare cu utilizare multiplă DN100 pentru țevi și mufe din PVC, HT și fontă

date tehnice

clasa de încărcare K=300 kg
 acumulare de 10 mm înălțime pentru atingerea capacității de scurgere 0,65 l/s
 acumulare de 20 mm înălțime pentru atingerea capacității de scurgere 0,7 l/s

controlate calitativ

capacitate de evacuare conform DIN EN1253

model 4937.2

DN	AS	articol		
100	1	660 758		


Advantix-Scurgere pentru ape pluviale

- pentru conectare conductelor DN50-100

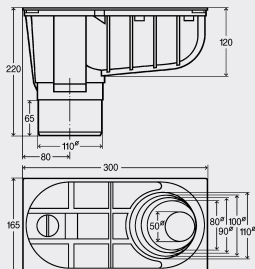
echipare

Filtru-sită interior detașabil

date tehnice

acumulare de 20 mm înălțime pentru atingerea capacității de scurgere 6 l/s

conform normei DIN EN 1451

model 4970


DN	SV	AS	articol		
100	✓	1	586 744		

SV = scurgere verticală


Advantix-Reducție

- pentru scurgeri pentru băi

echipare

Garnitură de etanșare

model 4915

DN1	DN2	AS	articol		
50	70	1	138 752		

