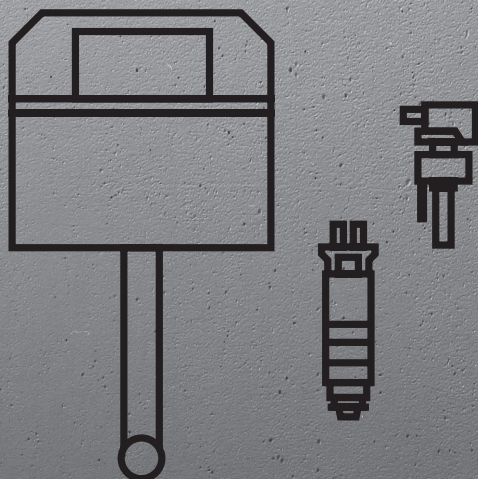


Accesorii/piese de schimb

Montaj îngropat / tehnica în
spatele peretelui



Piese de schimb pentru cisterne și plăcuțe de acționare de WC-uri și pisoare.

Info

Toate numerele imaginilor care nu sunt enumerate în sumarul pieselor de schimb pot fi solicitate prin intermediul asistenței tehnice.

Subiect de schimbări și erori

Cele mai recente valori Z și dimensiuni de instalare, precum și informații tehnice suplimentare pot fi găsite pe site-ul web Viega și trebuie verificate înainte de cumpărare, planificare, lucrări de construcție și utilizare. Produsele noastre sunt optimizate continuu

Această descriere a produsului conține informații importante despre alegerea produsului și a sistemului, montarea, punerea în funcțiune, precum și utilizarea prevăzută și, dacă este necesar, măsurile de întreținere. Informații despre produse, caracteristici și tehnici de aplicare se bazează pe standardele valabile în prezent în Europa (de ex. EN) și / sau în Germania (de exemplu, DIN / DVGW). Anumite pasaje de text fac referire la reguli tehnice în Europa/Germania Acestea ar trebui considerate drept recomandări pentru țările în care nu există cerințe naționale corespunzătoare. Legile, standardele, reglementările, directivele și alte prevederi tehnice naționale relevante au prioritate față de directivele germane / europene specificate în descrierea produsului: Informațiile de aici nu sunt obligatorii pentru alte țări și regiuni și ar trebui înțelese ca recomandări.

CUPRINS

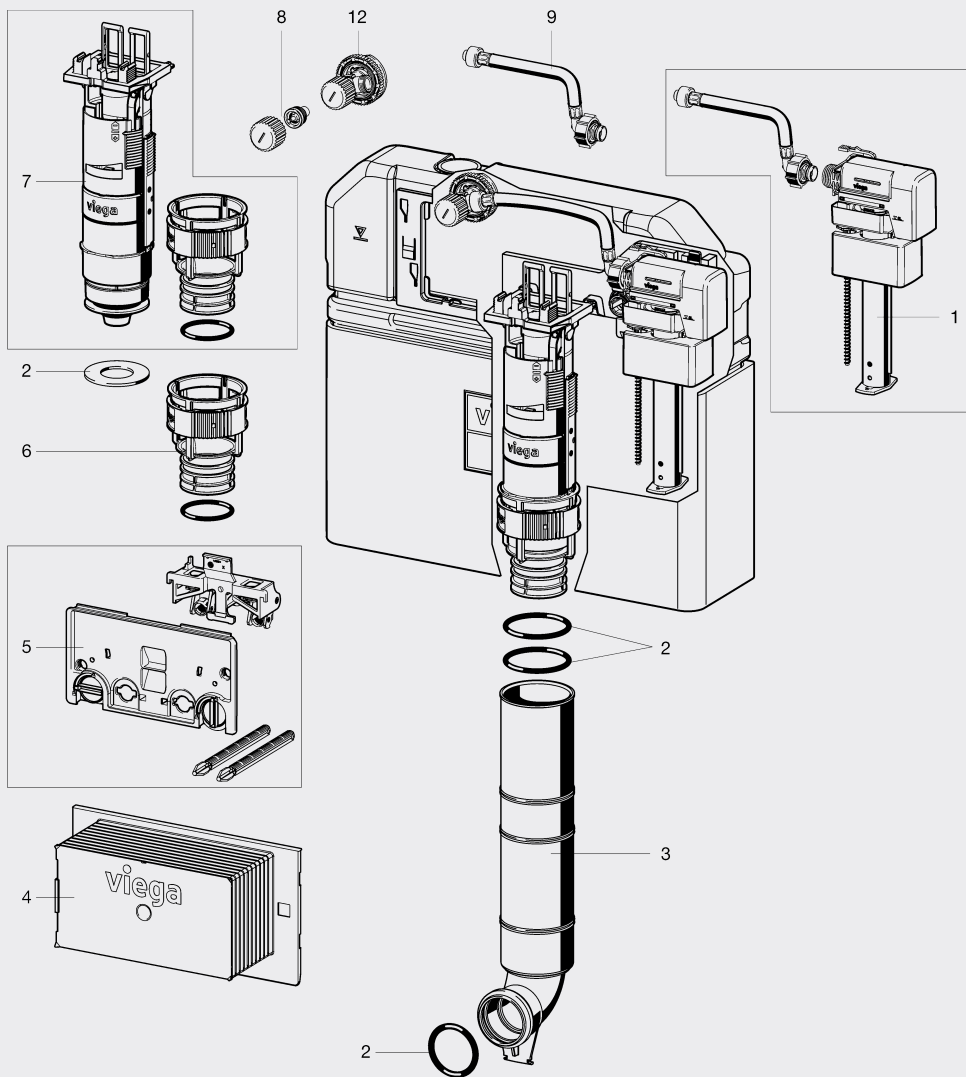
Rezervor încastrat 3H, acționare din față	4
Rezervor încastrat 3F, acționare din față	7
Rezervor încastrat 3L, acționare din față și de sus	10
Clapete de acționare Viega	13
Plăcuțe de acționare pentru pișoar	15
Accesorii WC-bideu	17
Accesorii alimentare vas WC	17
Accesorii de intrare pntu pisoar	18
Accesorii pentru cisternă	18
Accesorii scurgere	
Piese de schimb pentru WC	19
Joncțiuni, coturi de racordare	19
Seturi de racordare	21
Cot de compensare	22
Element pentru vas WC ajustabil pe înălțime	22
Accesorii	23


cod GTIN (Global Trade Item Number, precedentul EAN)

Numărul GTIN este format din numărul constant al producătorului 4015211 și numărul respectiv al articolului din șase cifre, în acest exemplu 305 611. Înlocuirea ultimelor șase cifre cu numărul articolului rezultă în codul GTIN.

REZERVOR ÎNCASTRAT 3H, ACȚIONARE DIN FAȚĂ

Cisterene încastrate 3H pentru plăcuțe de acționare Prevista a spălării WC-ului, acționare din față 1000 mm până la mijlocul plăcuței pentru dimensiunea constructivă de 1120 sau 860 mm pentru dimensiunea constructivă de 980 mm, serii din 2019 în prezent



Set ventil de scurgere

- pentru rezervor încastrat 3H
- plastic

echipare

Ventil de scurgere, suport ventil de umplere, furtun pentru umplere

- fig. 1

model 8580.3

AS	articol		
1	786 090		


Insertie filtrantă pentru vana de umplere

- potrivit pentru set ventil de scurgere model 8580.3, 8580.4, 8580.5
- plastic

echipare

Insertie filtrantă
model 8580.70

AS	articol		
5	818 234		


Set de garnituri

- pentru rezervor încastrat 3H, rezervor încastrat 3L

echipare

Garnitură pentru ventil de scurgere, O-ring pentru scaunul ventilului, O-ring set pentru suportul țevii de spălare, etanșare cu două buze pentru cotul conductei de spălare

- fig. 2

model 8580.8

AS	articol		
1	786 137		


Cot pentru țeavă de spălare

- pentru rezervor încastrat 3H, rezervor încastrat 3L, element

Prevista Dry

- potrivit pentru Prevista Dry Plus-modul pentru vasul WC
- model 8515

- plastic
- fig. 3

model 8580.16

AS	articol		
1	786 311		

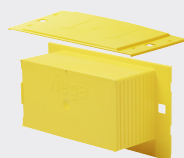

Cot pentru țeavă de spălare

- pentru rezervor încastrat 3H, rezervor încastrat 3L, bloc Prevista Pure

- plastic

model 8580.17

AS	articol		
1	786 328		


Cămin de servizare

- pentru rezervor încastrat 3F, rezervor încastrat 3H, rezervor încastrat 3L

- plastic

echipare

Capac pentru acționarea de deasupra

- fig. 4

model 8580.10

AS	articol		
1	787 646		


Panou de protecție

- pentru rezervor încastrat 3H, rezervor încastrat 3L

- plastic

echipare

Mecanism de acționare, set de acționare cu țije, bolț de fixare

- fig. 5

model 8580.7

AS	articol		
1	786 120		



**Suport ventil de scurgere
cu regulator de debit a spălării**

- pentru rezervor încastrat 3H, rezervor încastrat 3L

- plastic

echipare

Clapetă pentru fluxul de spălare

- fig. 6

model 8580.21

	AS	articol		
	1	786 366		



Set ventil de scurgere

- pentru tehnică de spălare cu 2 cantități, acționare din față și de sus, rezervor încastrat 3H, rezervor încastrat 3L

- plastic

echipare

Ventil de scurgere, suport ventil de scurgere, clapetă pentru fluxul de spălare

- fig. 7

model 8580.1

	AS	articol		
	1	786 076		



Garnitură pentru ventil de scurgere

- potrivit pentru set ventil de scurgere model 8580.1

echipare

Garnitură pentru ventil de scurgere

model 8580.73

	AS	articol		
	5	810 924		



**Axul robinetului colțar
cu filet pe stânga**

- pentru rezervor încastrat 3F, rezervor încastrat 3H, rezervor încastrat 3L

- alamă

- fig. 8

model 8580.13

	AS	articol		
	1	786 281		



Robinet colțar

- pentru rezervor încastrat 3F, rezervor încastrat 3H, rezervor încastrat 3L

- echipat cu axul robinetului colțar cu filet pe stânga model 8580.13

- alamă

- filet R

- fig. 12

model 8580.63

	AS	articol		
	1	799 779		



Furtun pentru umplere

- pentru rezervor încastrat 3H

- inox

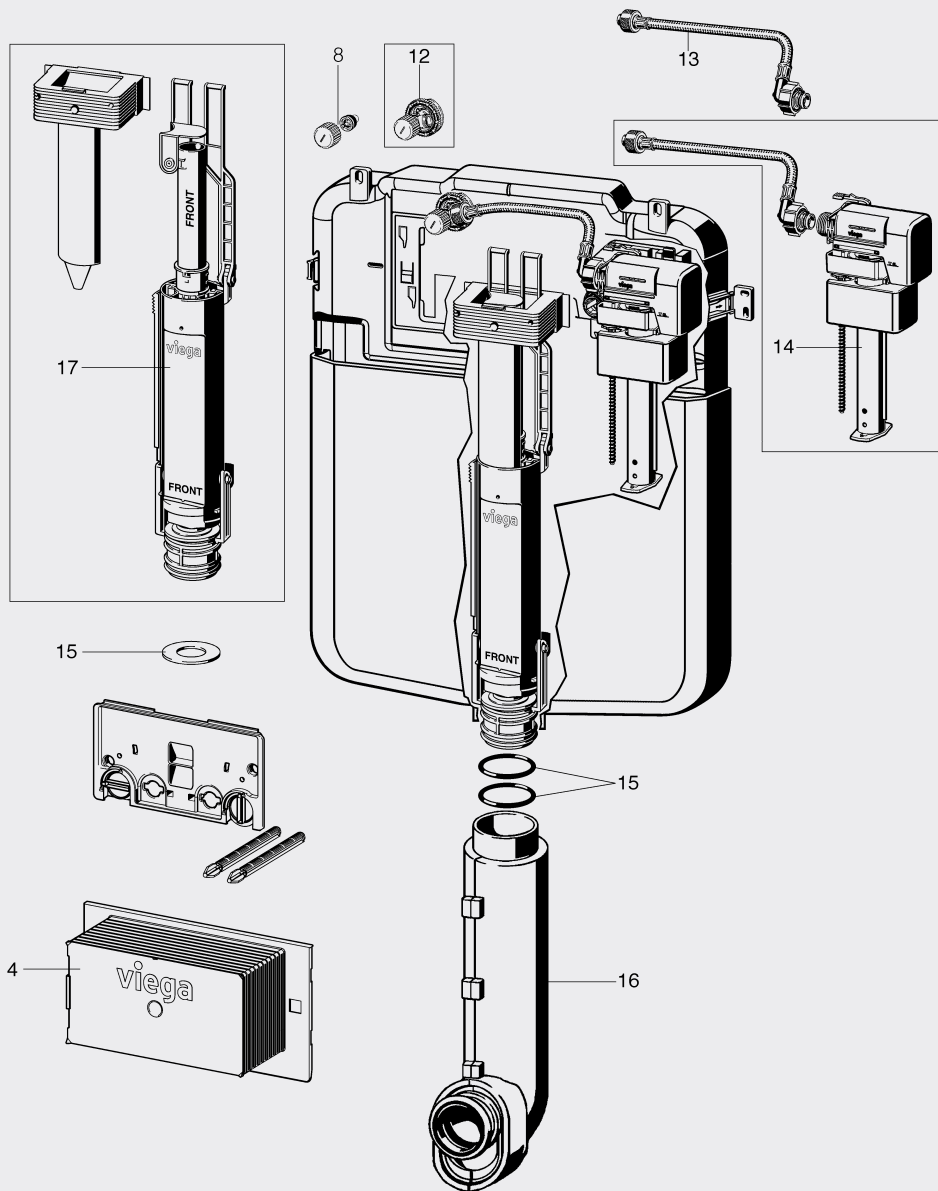
- fig. 9

model 8580.43

	AS	articol		
	1	786 694		

REZERVOR ÎNCASTRAT 3F, ACȚIONARE DIN FAȚĂ

cisternă încastrată 3F pentru plăcuțe de acționare Prevista, acționare din față, modele din 2020





Set ventil de scurgere
 - pentru rezervor încastrat 3F
 - plastic
echipare
 Ventil de scurgere, suport ventil de
 umplere, furtun pentru umplere
 - fig. 14
model 8580.4

	AS	articol		
	1	786 106		



Inserție filtrantă pentru vana de umplere
 - potrivit pentru set ventil de scurgere model 8580.3, 8580.4, 8580.5
 - plastic
echipare
 Inserție filtrantă
model 8580.70

	AS	articol		
	5	818 234		



Set de garnituri
 - pentru rezervor încastrat 3F
echipare
 O-ring set pentru suportul țevii de spălare, garnitură pentru ventil de scurgere, scaun ventil de scurgere
 - fig. 15
model 8580.9

	AS	articol		
	1/100	798 574		



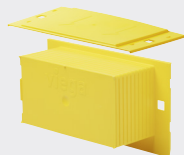
Cot pentru țevă de spălare
 - pentru rezervor încastrat 3F
 - potrivit pentru Prevista Pure-rezervor încastrat pentru vas WC stativ model 8503
 - plastic
 - fig. 16
model 8580.60

	AS	articol		
	1	789 503		



Cot pentru țevă de spălare cu record pentru ventilație
 - pentru rezervor încastrat 3F
 - potrivit pentru Prevista Pure-bloc pentru vas WC model 8513, 8513.31
 - plastic
model 8580.20

	AS	articol		
	1	786 359		



Cămin de servizare
 - pentru rezervor încastrat 3F, rezervor încastrat 3H, rezervor încastrat 3L
 - plastic
echipare
 Capac pentru acționarea de deasupra
 - fig. 4
model 8580.10

	AS	articol		
	1	787 646		


NOU
Panou de protecție

- pentru rezervor încastrat 3F
- plastic
- echipare**
- Mecanism de acționare
- model 8580.78**

AS	articol		
1	818 647		


Set ventil de scurgere

- pentru tehnică de spălare cu 2 cantități, acționare din față, rezervor încastrat 3F
- plastic
- fig. 17
- model 8580.2**

AS	articol		
1	798 567		


Axul robinetului colțar cu filet pe stânga

- pentru rezervor încastrat 3F, rezervor încastrat 3H, rezervor încastrat 3L
- alamă
- fig. 8
- model 8580.13**

AS	articol		
1	786 281		


Robinet colțar

- pentru rezervor încastrat 3F, rezervor încastrat 3H, rezervor încastrat 3L
- echipat cu axul robinetului colțar cu filet pe stânga model 8580.13
- alamă
- filet R
- fig. 12
- model 8580.63**

AS	articol		
1	799 779		

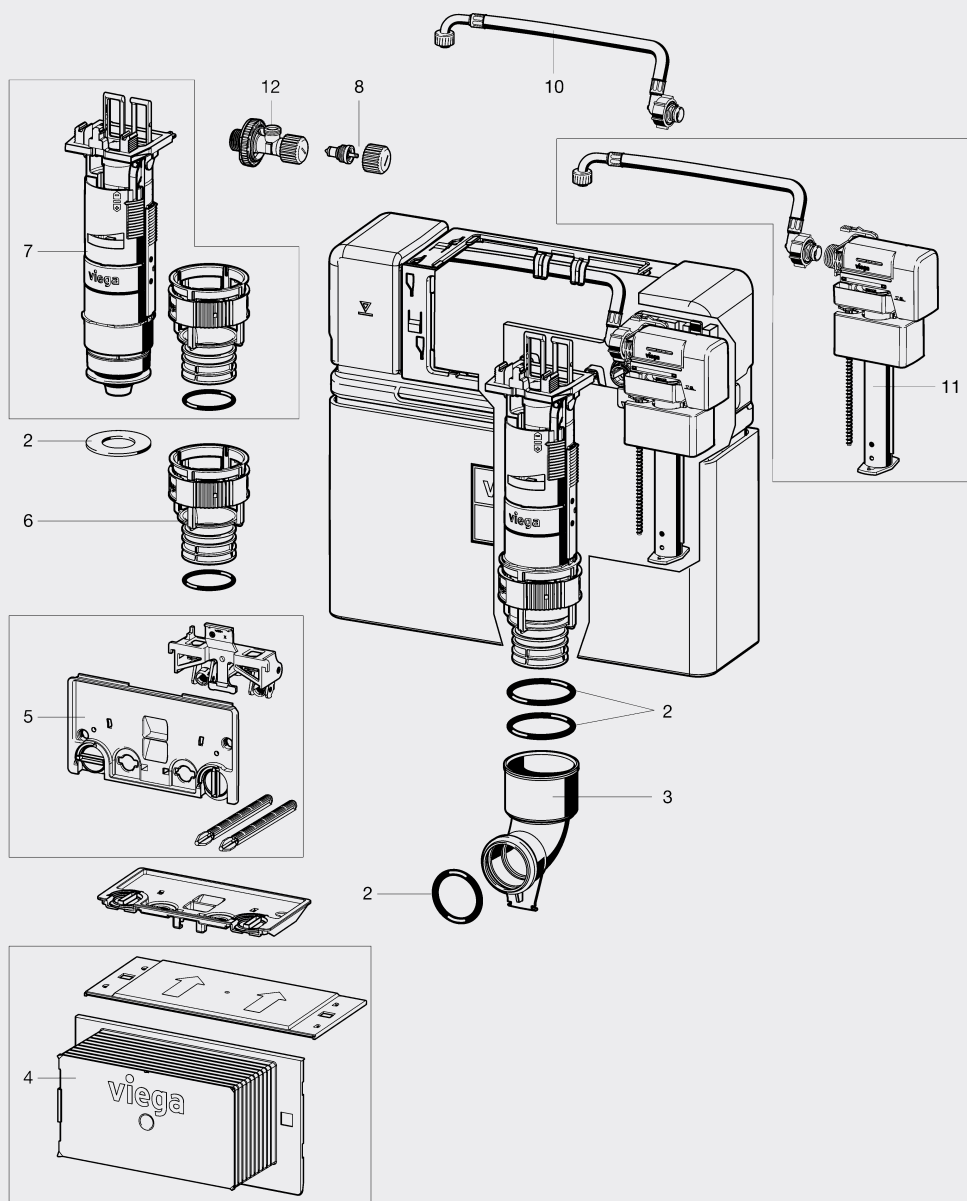

Furtun pentru umplere

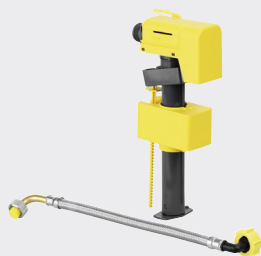
- pentru rezervor încastrat 3F
- inox
- fig. 13
- model 8580.45**

AS	articol		
1	786 717		

REZERVOR ÎNCASTRAT 3L, ACȚIONARE DIN FAȚĂ ȘI DE SUS

cisterne încastrate 3L pentru plăcuțe de acționare Prevista, acționare din față sau de sus, mijloc măsurat al plăcuței de 750 mm, pentru modele din 2019




Set ventil de scurgere

- pentru rezervor încastrat 3L
- plastic

echipare

Ventil de scurgere, suport ventil de umplere, furtun pentru umplere

- fig. 11

model 8580.5

AS	articol		
1	786 113		


Inserție filtrantă pentru vana de umplere

- potrivit pentru set ventil de scurgere model 8580.3, 8580.4, 8580.5

- plastic

echipare

Inserție filtrantă

model 8580.70

AS	articol		
5	818 234		


Set de garnituri

- pentru rezervor încastrat 3H, rezervor încastrat 3L

echipare

Garnitură pentru ventil de scurgere, O-ring pentru scaunul ventilului, O-ring set pentru suportul țevii de spălare, etanșare cu două buze pentru cotul conductei de spălare

- fig. 2

model 8580.8

AS	articol		
1	786 137		


Cot pentru țevă de spălare

- pentru rezervor încastrat 3H, rezervor încastrat 3L, element Prevista Dry

- potrivit pentru Prevista Dry Plus-modul pentru vasul WC model 8515

- plastic

- fig. 3

model 8580.16

AS	articol		
1	786 311		


Cot pentru țevă de spălare

- pentru rezervor încastrat 3H, rezervor încastrat 3L, bloc Prevista Pure

- plastic

model 8580.17

AS	articol		
1	786 328		



Cămin de servisare

- pentru rezervor încastrat 3F, rezervor încastrat 3H, rezervor încastrat 3L

- plastic

echipare

Capac pentru acționarea de deasupra

- fig. 4

model 8580.10

	AS	articol		
	1	787 646		



Panou de protecție

- pentru rezervor încastrat 3H, rezervor încastrat 3L

- plastic

echipare

Mecanism de acționare, set de acționare cu tije, bolț de fixare

- fig. 5

model 8580.7

	AS	articol		
	1	786 120		



Suport ventil de scurgere cu regulator de debit a spălării

- pentru rezervor încastrat 3H, rezervor încastrat 3L

- plastic

echipare

Clapetă pentru fluxul de spălare

- fig. 6

model 8580.21

	AS	articol		
	1	786 366		



Set ventil de scurgere

- pentru tehnică de spălare cu 2 cantități, acționare din față și de sus, rezervor încastrat 3H, rezervor încastrat 3L

- plastic

echipare

Ventil de scurgere, suport ventil de scurgere, clapetă pentru fluxul de spălare

- fig. 7

model 8580.1

	AS	articol		
	1	786 076		



Garnitură pentru ventil de scurgere

- potrivit pentru set ventil de scurgere model 8580.1

echipare

Garnitură pentru ventil de scurgere

model 8580.73

	AS	articol		
	5	810 924		



Axul robinetului colțar cu filet pe stânga

- pentru rezervor încastrat 3F, rezervor încastrat 3H, rezervor încastrat 3L

- alamă

- fig. 8

model 8580.13

	AS	articol		
	1	786 281		


Robinet colțar

- pentru rezervor încastrat 3F, rezervor încastrat 3H, rezervor încastrat 3L
- echipat cu axul robinetului colțar cu filet pe stânga model 8580.13
- alamă
- filet R
- fig. 12

model 8580.63

	AS	articol		
	1	799 779		


Furtun pentru umplere

- pentru rezervor încastrat 3L
- inox
- fig. 10

model 8580.44

	AS	articol		
	1	786 700		

CLAPETE DE ACȚIONARE VIEGA

Unitate de acționare electronic

- piesă de schimb pentru set accesorii model 8655.11
- potrivit pentru plăcuță de acționare WC pentru Prevista Visign for Style 25 model 8615.1, plăcuță de acționare WC pentru Prevista Visign for More 201 model 8621.1, plăcuță de acționare WC pentru Prevista Visign for More 202 model 8622.1, plăcuță de acționare WC pentru Prevista Visign for More 204 model 8624.1, plăcuță de acționare WC pentru Prevista Visign for More 205 model 8625.1, plăcuță de acționare WC pentru Prevista Visign for Public 12 model 8635.1, acționare de la distanță a spălării WC-ului pentru Prevista Visign for Style 23 model 8640.1, acționare de la distanță a spălării WC-ului pentru Prevista Visign for More 200 model 8641.1

notă

Notă privind funcția Viega Hygiene: Pentru asigurarea funcționării dorite, după detectarea de către utilizator, pot fi setate diferite intervale de timp și volume de spălare igienică. Intervale de timp programabile: 1h, 12h, 24h, 72h, 168h. Cantități de spălare programabile: 3l, 7,5l.

model 8580.29

	AS	articol		
	1	786 441		


Set inel de legătură

- potrivit pentru unitate de acționare model 8580.29, set accesorii model 8655.11
- plastic

model 8580.69

	BS	AS	articol		
	5	1	804 503		

BS = bucăți într-un set


Racord la rețeaua de alimentare

- piesă de schimb pentru plăcuță de acționare WC pentru Prevista Visign for Style 25 model 8615.1, plăcuță de acționare pentru pișoar Prevista Visign for More 200 model 8620.2, plăcuță de acționare WC pentru Prevista Visign for More 201 model 8621.1, plăcuță de acționare WC pentru Prevista Visign for More 202 model 8622.1, plăcuță de acționare WC pentru Prevista Visign for More 204 model 8624.1, plăcuță de acționare WC pentru Prevista Visign for More 205 model 8625.1, plăcuță de acționare WC pentru Prevista Visign for Public 12 model 8635.1, plăcuță de acționare pentru pișoar Prevista Visign for Public 12 model 8635.2, acționare de la distanță a spălării WC-ului pentru Prevista Visign for Style 23 model 8640.1, acționare de la distanță a spălării WC-ului pentru Prevista Visign for More 200 model 8641.1

date tehnice

tensiune 100–240 V AC/50–60 Hz

model 8580.32

	LC	AS	articol		
	1050	1	786 571		

LC = lungimea cablului



Set de programare

- pentru modificarea setărilor de spălare sau activarea funcției Viega Hygiene
- echipat cu pin magnetic model 8350.25
- piesă de schimb pentru kit de conversie pentru pisoare model 8121.020
- potrivit pentru acționarea spălării vaselor WC model 8350.31, 8350.32, 8350.34

echipare

Suport

model 8350.26

L	AS	articol		
500	1	664 053		



Set de acționare cu tije

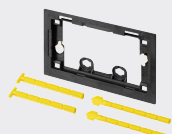
- pentru tehnică de spălare cu 2 cantități, acționare din față și de sus, rezervor încastrat 3F, rezervor încastrat 3H, rezervor încastrat 3L
- plastic

echipare

Set de acționare cu tije, set de bolțuri de fixare

model 8580.62

L	AS	articol		
110	1	792 565		



Cadru de bază pentru WC

- potrivit pentru plăcuță de acționare WC pentru Prevista Visign for Style 20 model 8610.1, plăcuță de acționare WC pentru Prevista Visign for Style 21 model 8611.1, plăcuță de acționare WC pentru Prevista Visign for More 200 model 8620.1, plăcuță de acționare WC pentru Prevista Visign for More 201 model 8621.1, plăcuță de acționare WC pentru Prevista Visign for More 202 model 8622.1, plăcuță de acționare WC pentru Prevista Visign for More 204 model 8624.1
- plastic

echipare

Set de acționare cu tije, bolț de fixare

model 8580.22

	AS	articol		
	1	786 373		



Cadru de bază pentru WC

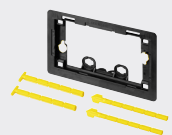
- potrivit pentru plăcuță de acționare WC pentru Prevista Visign for Style 24 model 8614.1
- plastic

echipare

Bolț de fixare, set de acționare cu tije

model 8580.50

	AS	articol		
	1	789 251		



Cadru de bază pentru WC

- potrivit pentru plăcuță de acționare WC pentru Prevista Visign for Style 23 model 8613.1, plăcuță de acționare WC pentru Prevista Visign for Style 25 model 8615.1, plăcuță de acționare WC pentru Prevista Visign for More 205 model 8625.1
- plastic

echipare

Bolț de fixare, set de acționare cu tije

model 8580.51

	AS	articol		
	1	789 268		


Cadru de bază pentru WC

- potrivit pentru plăcuță de acționare WC pentru Prevista Visign for Public 10 model 8630.1, plăcuță de acționare WC pentru Prevista Visign for Public 11 model 8631.1, plăcuță de acționare WC pentru Prevista Visign for Public 12 model 8635.1

- plastic

echipare

Bolț de fixare, set de acționare cu tije
model 8580.52

	AS	articol		
	1	789 275		

PLĂCUȚE DE ACȚIONARE PENTRU PIȘOAR

Cadru de bază pentru pișoar

- potrivit pentru plăcuță de acționare pentru pișoar Prevista Visign for Style 20 model 8610.2, plăcuță de acționare pentru pișoar Prevista Visign for Style 21 model 8611.2, plăcuță de acționare pentru pișoar Prevista Visign for Style 23 model 8613.2

- plastic

echipare

Set de acționare cu tije, bolț de fixare
model 8580.24

	AS	articol		
	1	786 397		


Cadru de bază pentru pișoar

- potrivit pentru plăcuță de acționare pentru pișoar Prevista Visign for More 200 model 8620.2

- plastic

echipare

Set de acționare cu tije, bolț de fixare

model 8580.25

	AS	articol		
	1	786 403		


Cadru de bază pentru pișoar

- potrivit pentru plăcuță de acționare pentru pișoar Prevista Visign for Public 12 model 8635.2

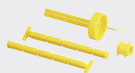
- plastic

echipare

Set de acționare cu tije, bolț de fixare

model 8580.26

	AS	articol		
	1	786 410		


Set de acționare cu tije

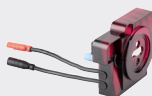
- plastic
- acționare manuală din față

echipare

Tijă de acționare, set de bolțuri de fixare

model 8580.71

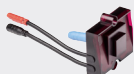
	AS	articol		
	1	806 149		


Declanșator spălare pisoar acționare spălării cu infra-roșu

- potrivit pentru plăcuță de acționare pentru pișoar Prevista Visign for Public 12 model 8635.2
- producție după 2019

model 8580.27

	AS	articol		
	1	786 427		



**Declanșator spălare pisoar
acționare spălării cu infra-roșu**

- potrivit pentru plăcuță de acționare pentru pișoar Prevista Visign for More 200 model 8620.2
 - producție după 2019
- model 8580.28**

	AS	articol		
	1	786 434		



Cartuș ventil

- piesă de schimb pentru plăcuță de acționare pentru pișoar Prevista Visign for Style 20 model 8610.2, plăcuță de acționare pentru pișoar Prevista Visign for Style 21 model 8611.2, plăcuță de acționare pentru pișoar Prevista Visign for Style 23 model 8613.2, plăcuță de acționare pentru pișoar Prevista Visign for Public 11 model 8631.2
 - alamă
 - acționare manuală din față
- model 8580.30**

	AS	articol		
	1	786 557		



**Cartuș ventil
electronic**

- plastic
 - acționare din față
- model 8580.31**

	AS	articol		
	1	786 564		



Unitate de control pentru pișoar

- pentru sifon cu tehnologie cu senzor
 - piesă de schimb pentru kit de conversie pentru pisoare model 8121.020, set de echipare model 8560.33
- model 8121.21**

	AS	articol		
	1	655 846		



Piesă de sifonare

- pentru pișoar, volum de spălare 1–4 l, sifon cu tehnologie cu senzor
 - piesă de schimb pentru kit de conversie pentru pisoare model 8121.020, set de echipare model 8560.33
 - plastic
- echipare**
Scurgere orizontală, sifon, garnitură de etanșare, senzor
controlat în privința calității conform normei DIN 19541
- model 3233.4**

	DN	AS	articol		
	50	1	654 269		



Racord la rețeaua de alimentare

- piesă de schimb pentru plăcuță de acționare WC pentru Prevista Visign for Style 25 model 8615.1, plăcuță de acționare pentru pișoar Prevista Visign for More 200 model 8620.2, plăcuță de acționare WC pentru Prevista Visign for More 201 model 8621.1, plăcuță de acționare WC pentru Prevista Visign for More 202 model 8622.1, plăcuță de acționare WC pentru Prevista Visign for More 204 model 8624.1, plăcuță de acționare WC pentru Prevista Visign for More 205 model 8625.1, plăcuță de acționare WC pentru Prevista Visign for Public 12 model 8635.1, plăcuță de acționare pentru pișoar Prevista Visign for Public 12 model 8635.2, acționare de la distanță a spălării WC-ului pentru Prevista Visign for Style 23 model 8640.1, acționare de la distanță a spălării WC-ului pentru Prevista Visign for More 200 model 8641.1

date tehnice

tensiune 100–240 V AC/50–60 Hz

model 8580.32

	LC	AS	articol		
	1050	1	786 571		

LC = lungimea cablului


Compartiment pentru baterie

- potrivit pentru plăcuță de acționare pentru pișoar Prevista Visign for More 200 model 8620.2,
- plăcuță de acționare pentru pișoar Prevista Visign for Public 12 model 8635.2

echipare

Bloc de baterii de 6 V (tipul bateriilor CR-P2)
model 8580.33

AS	articol		
1	786 588		


Adaptor

- pentru sursa de alimentare redundantă pentru funcționarea pe rețea
- potrivit pentru plăcuță de acționare WC pentru Prevista Visign for More 201 model 8621.1,
- plăcuță de acționare WC pentru Prevista Visign for More 204 model 8624.1, acționare de la
- distanță a spălării WC-ului pentru Prevista Visign for Style 23 model 8640.1, acționare de la
- distanță a spălării WC-ului pentru Prevista Visign for More 200 model 8641.1

echipare

Adaptor, compartiment pentru baterie, bloc de baterii de 6 V (tipul bateriilor CR-P2)
model 8570.57

AS	articol		
1	786 021		

ACCESORII WC-BIDEU

Set accesorii

- folosit cu set de racordare model 8570.63
- potrivit pentru Prevista Dry-element pentru vasul WC model 8522.33, 8524

echipare

Conductă goală pentru racordul de tip bideu, materiale de fixare, dopuri de protecție
model 8580.55

AS	articol		
1	789 312		

ACCESORII ALIMENTARE VAS WC

**Cot pentru țevă de spălare
 cu record pentru ventilație**

- pentru rezervor încastrat 3H
- potrivit pentru Prevista Dry Plus-modul pentru vasul WC model 8515, Prevista Dry-element
- pentru vasul WC model 8521, 8521.34, 8522, 8522.33, 8524, 8530
- plastic

model 8580.19

AS	articol		
1	786 342		


**Cot pentru țevă de spălare
 cu record pentru ventilație**

- pentru rezervor încastrat 3H
- potrivit pentru Prevista Pure-bloc
- pentru vas WC model 8512
- plastic

model 8580.58

AS	articol		
1	789 480		



Cot pentru țevă de spălare
 - pentru rezervor încastrat 3F
 - potrivit pentru Prevista Pure-bloc
 pentru vas WC model 8513
 - plastic
model 8580.56

	AS	articol		
	1	790 707		

ACCESORII DE INTRARE PNTRU PISOAR



Mufă
 - pentru racordarea la pisoar pe
 partea de admisie
 - alamă
model 8019.21

L	R	AS	articol	
90	1/2	1	308 551	



Garnitură de etanșare
 - pentru racordarea la pisoar pe
 partea de admisie
 - cauciuc
model 8019.22

	AS	articol		
	1	308 568		



Set racordare pisoar
 - pentru racordarea la pisoar pe
 partea de admisie
 - potrivit pentru Prevista Dry-ele-
 ment pentru pisoar model 8560
 - plastic
echipare
 Mufă, garnitură de etanșare
model 8580.65

L	AS	articol		
165	1	803 377		

ACCESORII PENTRU CISTERNĂ



Cot de scurgere DN40/50
 - pentru elemente pentru lavoar, Module lavoar
 - potrivit pentru Prevista Dry-element pentru lavoar model 8535, 8535.31, 8537, 8537.31, 8538,
 8539, 8540, 8540.31, Prevista Dry Plus-modul pentru lavoar model 8545, Prevista Pure-bloc
 pentru lavoar model 8550, Prevista Dry-element pentru bideu model 8568, Prevista Pure-bloc
 pentru bideu model 8569
 - plastic
 - poate fi scurtat
echipare
 Cot de evacuare scurtabil DN40/50 cu niplu de cauciuc DN50/30
model 8580.74

	AS	articol		
	1	814 113		



Garnitură din cauciuc DN50/30
 - în conexiune cu cot de scurgere DN40/50 model 8580.74
 - potrivit pentru Prevista Dry-element pentru lavoar model 8535, 8535.31, 8537, 8537.31, 8538,
 8539, 8540, 8540.31, Prevista Dry Plus-modul pentru lavoar model 8545, Prevista Pure-bloc
 pentru lavoar model 8550, Prevista Dry-element pentru bideu model 8568, Prevista Pure-bloc
 pentru bideu model 8569
 - cauciuc
model 8580.75

	AS	articol		
	1	814 120		

**ACCESORII SCURGERE
PIESE DE SCHIMB PENTRU WC**


Dopuri de protecție
- pentru cot pentru țevă de
spălare, cot de scurgere
- plastic
- 1 parte
model 8580.12

	AS	articol		
	1	786 267		



**Dopuri de protecție
2 părți**
- pentru cot pentru țevă de
spălare, cot de scurgere DN90
- plastic
model 8580.38

BS	AS	articol		
2	1	786 632		

BS = bucăți într-un set



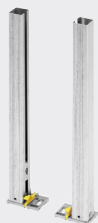
Dop de protecție
- pentru rezervor încăstrat 3F, cot
pentru țevă de spălare
- plastic
model 8580.37

	AS	articol		
	1	798 581		



Set suport de fixare
- pentru element WC Prevista Dry
- plastic
echipare
Scăriță, suport de fixare
model 8580.11

	AS	articol		
	1	786 250		



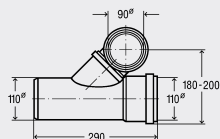
Prevista Dry-Set picioare sprijin
- pentru montarea în pardoseală a elementului Prevista Dry
- potrivit pentru Prevista Dry-element pentru vasul WC model 8521, 8521.32, 8521.34, 8522, 8522.31, 8522.33, 8523, Prevista Dry-element pentru lavoar model 8535, 8535.32, 8535.33, 8536, 8537, 8537.31, 8538, Prevista Dry-element pentru bideu model 8568, Prevista Dry-element de fixare model 8570.31, 8570.32, Prevista Dry-element pentru vasul WC model 8874.9
- oțel zincat
- domeniu de reglare 0-200 mm
echipare
Set picioare sprijin
model 8580.42

L	AS	articol		
463	1	786 687		

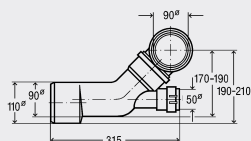
**ACCESORII SCURGERE
JONȚIUNI, COTURI DE RACORDARE**


Ramificație
- pentru montaj în linie a vaselor WC
- nu se poate utiliza la Viega Eco-element pentru vasul WC model 8180.26
- potrivit pentru Prevista Dry-element pentru vasul WC model 8524
- plastic
- reducerea înălțimii

echipare
Cot de racordare a WC-ului (rotativ) cu canelură pentru fixare cu clip, garnituri
model 8092



DN1	DN2	DN3	AS	articol		
100	90	100	1	284 497		



Ramificație

- pentru montaj în linie a vaselor WC, montaj lavoare în linie
- nu se poate utiliza la Viega Eco-element pentru vasul WC model 8180.26
- plastic
- reducerea înălțimii

echipare

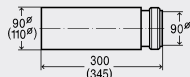
Cot pentru vasul WC cu canelură pentru fixarea în clipsul din elementele cu montaj îngropat, garnituri

notă

cotul de scurgere este rotibil 180° în îmbinare

model 8093

DN1	DN2	DN3	AS	articol
100	90	50	1	284 503



Conector

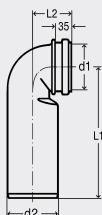
- pentru racordare orizontală a elementului pentru vasul WC, sudare cu țevă din PE, inserare în conducta de canalizare
- plastic

echipare

Țevă de racordare a vasului WC cu canelură pentru fixarea în clipsul din elementele cu montaj îngropat, garnitură de etanșare

model 8091

DN1	DN2	L	AS	articol
90	90	300	1	684 150
90	100	345	1	293 987



Cot de scurgere la 90°

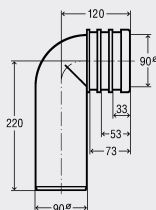
- pentru vas WC, sudare cu țevă din PE, inserare în conducta de canalizare
- PE

echipare

Nut pentru fixarea în clema WC-ului din spatele peretelui, garnitură de etanșare

model 3816

d1	d2	L1	L2	DN	AS	articol
90	90	235	75	90	1	326 609
90	110	210	85	90	1	296 032
110	110	300	85	100	10	107 048



Cot de scurgere la 90°

- PP
- reglabil în adâncime

echipare

Nut pentru fixarea în clema WC-ului din spatele peretelui, garnitură de etanșare

model 3816.1

DN	AS	articol
90	1	440 244

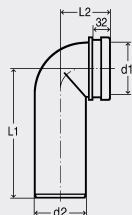

Cot de scurgere la 90°

- potrivit pentru Viega Mono-bloc pentru vas WC model 8310.2
- PP

echipare

Nut pentru fixarea în clema WC-ului din spatele peretelui, garnitură de etanșare
model 3816.3

d1	d2	L1	L2	AS	articol		
90	90	210	85	1	683 726		


Reducție

- pentru cot de scurgere DN90
- PP

echipare

Garnitură de etanșare
model 3816.2

DN1	DN2	AS	articol		
90	100	1	440 459		

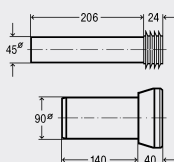
**ACCESORII SCURGERE
 SETURI DE RACORDARE**

Set de racordare
echipare

Racord pentru țeava de spălare cu mufă de racordare 45x230 mm, piesă de conexiune pentru vasul WC cu garnitură, set de montaj (accesoriile de acoperire albe)

model 8010.27

DN	AS	articol		
90	1	308 414		


Set de racordare
- plastic
echipare

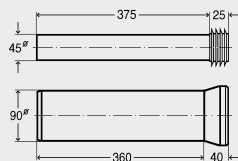
Racord pentru țeava de spălare cu mufă de racordare 45x400 mm, țeavă de racordare a vasului WC cu garnitură, set de montaj (accesoriile de acoperire albe)

notă

Țeavă de spălare fără conector la tubul de scurgere: grupa de produse accesorii/piese de schimb (model 3817.5).

model 3817.819

DN	L	AS	articol		
90	400	1	654 474		





Set de racordare

- pentru piesă de ajustare a înălțimii până la 25 mm
- plastic

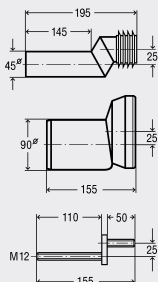
echipare

Racord pentru țeava de spălare cu mufă de racordare, piesă de conexiune pentru vasul WC cu garnitură, bolțuri filetate

notă

Fără garanție; poate duce la reducerea, la o cantitate nestandard de spălare și afectează debitul de scurgere!

model 8094



DN	AS	articol		
90	1	344 382		

ACCESORII SCURGERE COT DE COMPENSARE

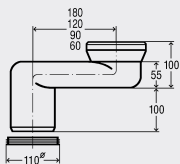


Cot de compensare la 90°

- pentru montaj excentric în pardoseală, conducte de canalizare din orice material
- nu se poate utiliza la bloc ceramic pentru vasul WC de 4,5 l
- PP

echipare

Garnitură de etanșare, etanșare profilată



model	DN	compensare	AS	articol		
8090	100	180	1	294 885		
8090.1	100	120	1	340 780		
8090.2	100	90	1	484 354		
8090.3	100	60	1	484 361		

ELEMENT PENTRU VAS WC AJUSTABIL PE ÎNĂLȚIME



Arc de presiune ≤ 28 kg

- potrivit pentru Prevista Dry-element pentru vasul WC model 8521.32

- oțel
- acționare hidraulică

model 8570.51

AS	articol		
1	785 949		



Arc de presiune > 28 kg

- pentru ceramică peste 28 kg până la maxim 34 kg

- potrivit pentru Prevista Dry-element pentru vasul WC model 8521.32

- oțel
- acționare hidraulică

model 8580.6

AS	articol		
1	785 895		


Buton

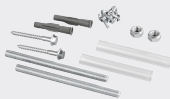
- alamă cromată
- acționare hidrolică

echipare

Rozetă

model 8064.10

	AS	articol		
	1	736 941		

ACCESORII

Set de fixare

- pentru vas WC

echipare

Bolțuri filetate M12x160 mm, piulițe M12, șuruburi guler și dibluri, șuruburi pentru pardoseală

model 8310.66

	AS	articol		
	1	633 264		


Set de fixare

- pentru lavoar ceramică
- potrivit pentru Prevista Dry Plus-șină de montaj model 8570.35

echipare

Bolțuri filetate M10x120 mm, piulițe filetate M10

model 8580.53

	AS	articol		
	1	789 282		


Set de fixare

- pentru pisoar
- potrivit pentru Prevista Dry Plus-șină de montaj model 8570.35

echipare

Bolțuri filetate M8x120 mm

model 8580.54

	AS	articol		
	1	789 299		


Prevista Pure-Suport

- pentru modul Prevista Pure 3H, bloc 3L Prevista Pure

model 8580.39

	AS	articol		
	1	786 649		


Set service

- pentru rezervor încastrat 3H, rezervor încastrat 3L

model 8580.47

	AS	articol		
	1	786 731		


Panouri de fonoizolare pentru vasele WC

- pentru fono-izolare față de încăperea vecină

- plastic

model 8310.51

versiune	AS	articol		
alb alpin	1	575 168		

